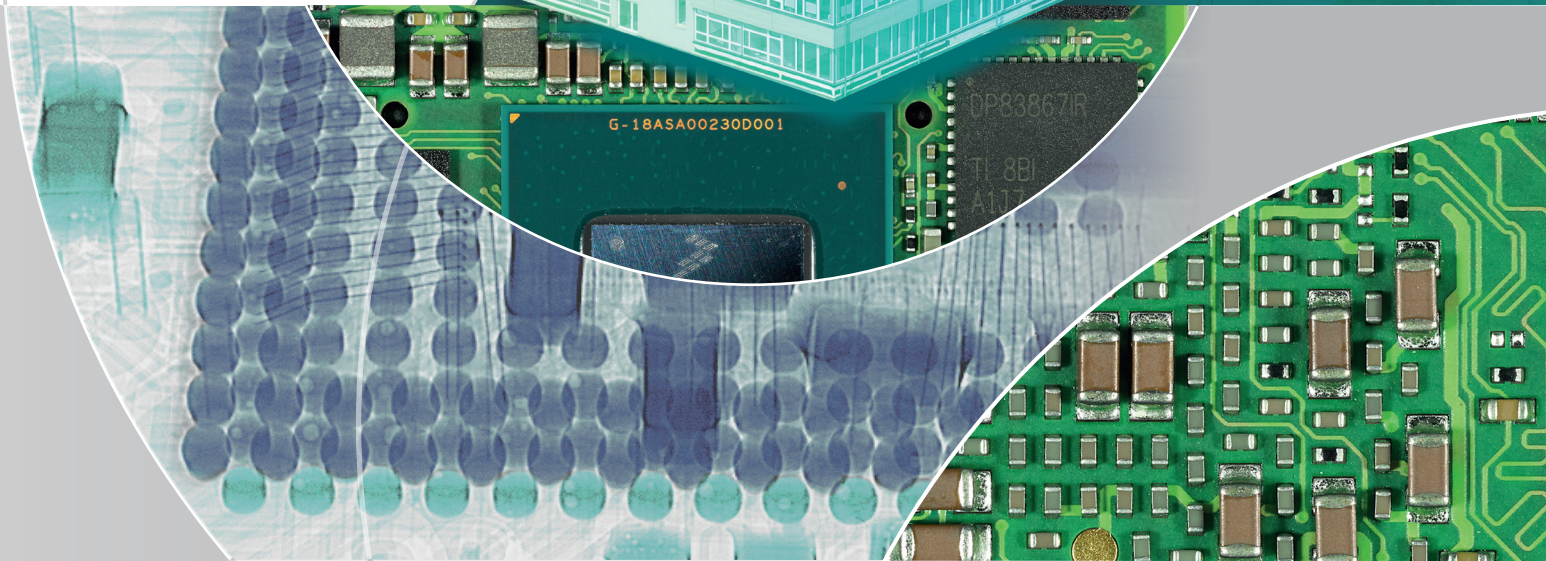
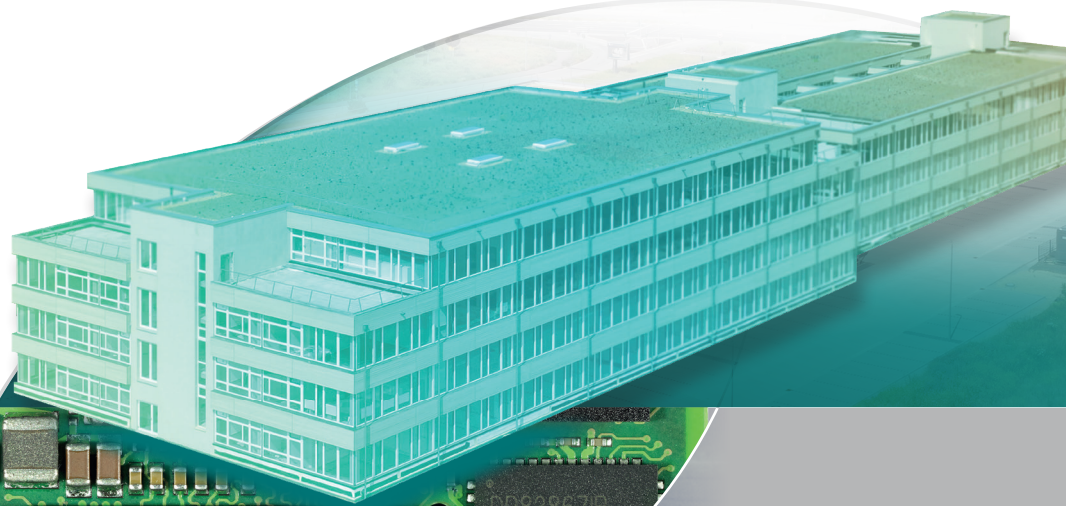
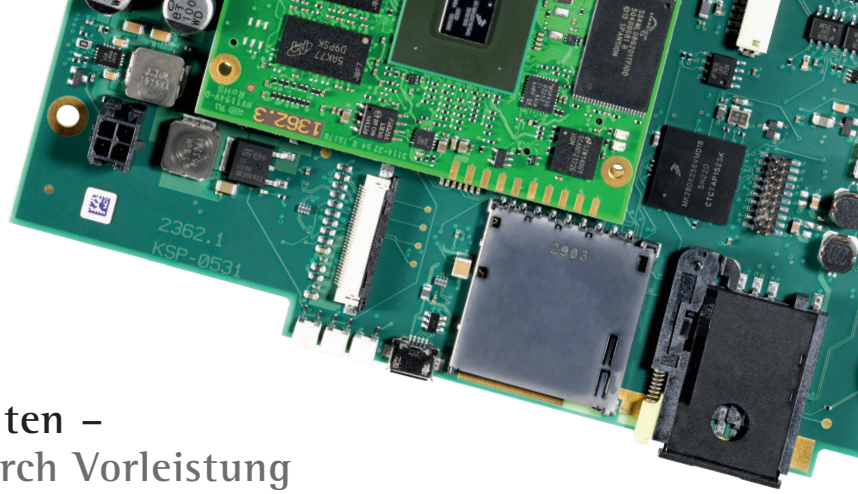


PHYTEC

gemeinsam. erfolgreich.





Embedded Komponenten – Mehrwert durch Vorleistung

Wie viel PHYTEC benötigen Sie für Ihren Erfolg? Gemäß dieser Frage bündeln wir Ihre und unsere Kernkompetenzen. Sie profitieren von unserer über 30-jährigen Erfahrung mit Embedded Systemen und unseren zahlreichen Vorleistungen – vom direkten Zugriff auf eine breite Palette modernster System on Modules und darauf basierender Single Board Computer über die Betriebssystem-Implementierung bis hin zu unseren umfangreichen Software-Services und Dienstleistungen. Kundenspezifische Produkte gehören ebenso zu unserem Lösungsangebot – auf Wunsch inklusive Gehäusedesign und Komplettmontage.

Langfristige Kooperationen mit Kunden und Geschäftspartnern sind unser Ziel. Deshalb setzen wir auf gegenseitiges Vertrauen und eine offene Kommunikation. Im Projekt mit PHYTEC behalten Sie die volle Kontrolle und profitieren von ausgereiften und kosteneffizienten Lösungen.

Die optimale Basis für unsere erfolgreiche Zusammenarbeit schaffen Workshops, die wir zum persönlichen Kennenlernen und regelmäßigen Austausch auf Entwicklerebene durchführen. Binden Sie unser Know-How ganz einfach in Ihr Entwicklungsteam ein – PHYTEC steht Ihnen über den gesamten Lebenszyklus Ihrer Produkte als Ansprechpartner zur Verfügung.



*Product Change Management und
Projektmanagement – Prozesse begleiten
den Produktlebenszyklus.*

gemeinsam. innovativ.

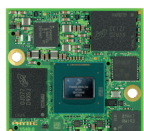
ProduktDB

Dashboard Fertigungsanfall Stücklisten Terminübersicht Baseline **PCNs** Administration more

Home > PCNs

PCNs 8

Date of receipt	Status	Subject	Manufacturer	Release Project	Release post-Clas
	Unfinished				
2018-02-05	PCN Received	2017090281 Rev Change to 1.2 for LMBUSULL	SXP Technologies (001030)	yes	yes
2018-02-05	PCN Received	PCN_LUC20_Series_20170702	Quectel Wireless Solutions Co., Ltd. (099810)	yes	yes
2018-02-05	PCN Received	PCN 32621 EOL IM672	Micron Technology (000320)	yes	yes
2018-02-05	PCN Recd				
2018-02-05	PCN Recd	1 Erarbeitung Pflichtenheft	30 Tage	Mon 05.03.18	Fri 16.03.18
2018-02-05	PCN Recd	2 Freigabe Pflichtenheft	0 Tage	Mon 19.03.18	Mon 19.03.18
2018-02-05	PCN Recd	3 Erstellung Schaltplan	5 Tage	Mon 19.03.18	Fri 23.03.18
2018-02-05	PCN Recd	4 Freigabe Schaltplan	0 Tage	Mon 26.03.18	Mon 26.03.18
2018-02-05	PCN Recd	5 Erstellung Layout	3 Tage	Mon 26.03.18	Mit 28.03.18
2018-01-23	PCN Recd	6 Freigabe Layout	0 Tage	Don 29.03.18	Don 29.03.18
2018-01-23	PCN Recd	7 Materialbeschaffung	20 Tage	Don 29.03.18	Mit 25.04.18
2018-01-23	PCN Recd	8 Produktion Prototypen	5 Tage	Don 26.04.18	Mit 02.05.18
		9 Inbetriebnahme	5 Tage	Don 03.05.18	Mit 09.05.18
		10 Erstellung Inbetriebnahmeprotokoll	2 Tage	Don 03.05.18	Fri 11.05.18
		11 Fertigung	10 Tage	Mon 14.05.18	Fri 25.05.18
		12 Start Redesign	0 Tage	Mon 28.05.18	Mon 28.05.18



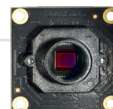
System on Modules



Single Board Computers



OEM-Systeme



Embedded Vision



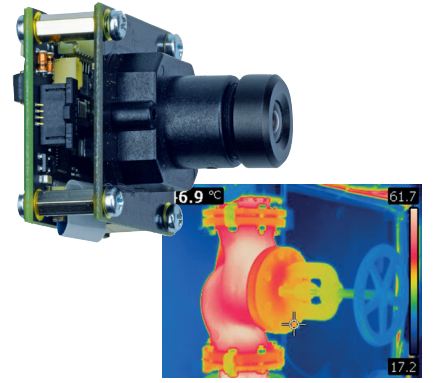
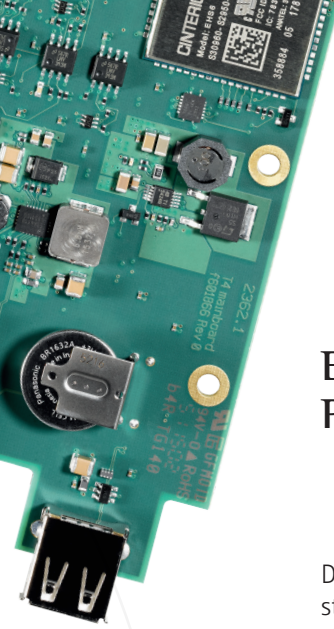
Software



Customizing

Produktfamilien





Entwicklung, Produktion und Dienstleistung – aus einer Hand

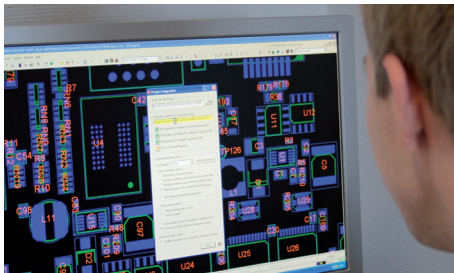
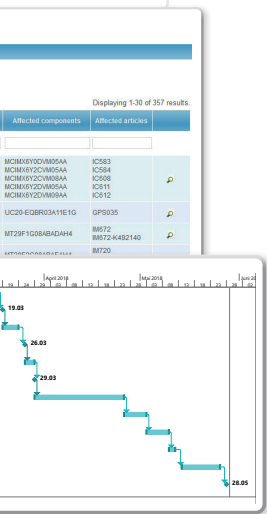
Die Entwicklung und Fertigung Ihrer Elektronik direkt am Firmensstandort Mainz ist Teil der PHYTEC Philosophie und sichert Ihnen ein Höchstmaß an Zuverlässigkeit, Flexibilität und Sicherheit – wichtig im Hinblick auf steigende Security-Anforderungen. Auch für schnelle und agile Hardwareentwicklungen bietet die Nähe von technischem Engineering und Produktion optimale Voraussetzungen. Eigene Kompetenzzentren für Zukunftstechnologien wie Data Science und Künstliche Intelligenz sowie für den 3D-Druck von Leiterplatten und Gehäusen forschen und entwickeln an weiteren Innovationen und unterstützen unsere Kunden in ihren konkreten Projekten. Dazu arbeiten wir mit agilen Teams, um die Expertise unserer Kunden optimal zu ergänzen.

Aktuelle Markttendenzen setzen unsere kompetenten und motivierten Mitarbeiter frühzeitig in innovative Lösungen um – sei es für die langfristige Sicherung der Lieferfähigkeit oder das Lifecycle-Management für Hard- und Software, als Antworten auf Security-Fragen oder Herausforderungen rund um IoT, Cloudanbindung, Update- und Devicemanagement und Industrie 4.0.

Durch den langjährigen und engen Kontakt zu Prozessor- und Bauteilherstellern erhalten wir Hardware schon in einem frühen Entwicklungsstadium. Damit verschaffen wir Ihnen einen entscheidenden Vorsprung vor dem Wettbewerb.

Neueste Technologien und Erkenntnisse, frühzeitig richtig eingesetzt: PHYTEC ist Ihr Garant für längere Lebenszyklen und größere Wirtschaftlichkeit.

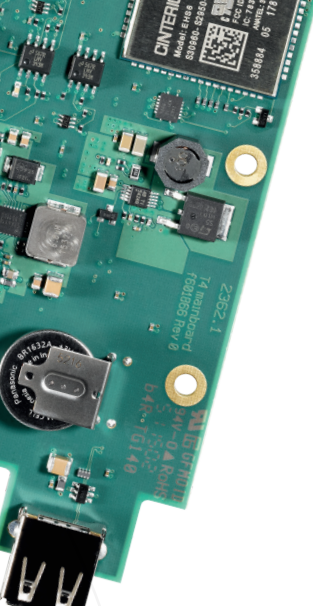
gemeinsam. lösungsorientiert.



Prozessor-Partner

Für Industrietauglichkeit und Fertigungsprozesse optimierte Layouts vom Prototyp bis zur Serienreife – Entwicklung und Produktion am Standort Mainz





Sichere Erfolge – unsere Basis für langfristige Zusammenarbeit

Seit über 30 Jahren bewähren sich PHYTEC Produkte unter anspruchsvollsten Bedingungen, unter anderem in der Medizintechnik, Verkehr und Transport, Energiewirtschaft, Avionik, Gebäudeautomation, Antriebstechnik, Agrartechnik und Automobilbranche.

Über viele Jahre und Projekte erfolgreiche Geschäftsbeziehungen mit namhaften Unternehmen bestätigen unsere Qualität und Haltung:



Matthias Rust
Vorstand IVU Traffic Technologies AG „Für IVU bilden die Lösungskompetenzen der PHYTEC in den Bereichen Elektronik, Software und Mechanik eine ideale Ergänzung zu unserem Kern-Know-how. Derzeit arbeiten wir gemeinsam bereits an der vierten Generation unserer Systeme. In PHYTEC haben wir einen Partner gefunden, der sich stets weiterentwickelt und unterschiedliche Markterfordernisse mit modernstem Wissen in Produkte umzusetzen weiß.“



Peter Schmidlin
Mitglied der Konzernleitung Belimo, Leiter Innovation „Als wir 2009 auf der Suche nach einem Partner für eine Linux-basierte, form-fit embedded Lösung die Zusammenarbeit mit PHYTEC starteten, überzeugte uns von Beginn an die Lösungskompetenz im Hardware- und Softwarebereich. Mittlerweile ist PHYTEC ein bewährter Partner für Entwicklung und Einkauf in unserem Haus, mit dem bereits mehrere Projekte realisiert wurden.“



Rolf Hochstrasser
Project Manager Innovation, Thermoplan „Die verschiedenen Entwicklungen mit PHYTEC wurden sehr professionell abgewickelt. Das PHYTEC Team ist sehr flexibel, schnell und definitiv der richtige Partner für uns. Wichtig für uns bei der Zusammenarbeit mit einem Entwicklungspartner ist auch die Chemie, die zwischen den Entwicklern der beiden Firmen stimmen muss. Da haben wir mit PHYTEC sehr gute Erfahrungen gemacht.“

gemeinsam. erfahren.



Referenz-Partner

... | proLogistik | Belimo | Groeneveld ICT Solutions B.V. | Thermoplan | ChargeIT mobility | iNOEX | Waldorf Music | meteocontrol
ABL SURSUM | Ziehm Imaging | Bombardier | Interflex | IVU Traffic Technologies | Milon Industries | IBA Dosimetry | Moog

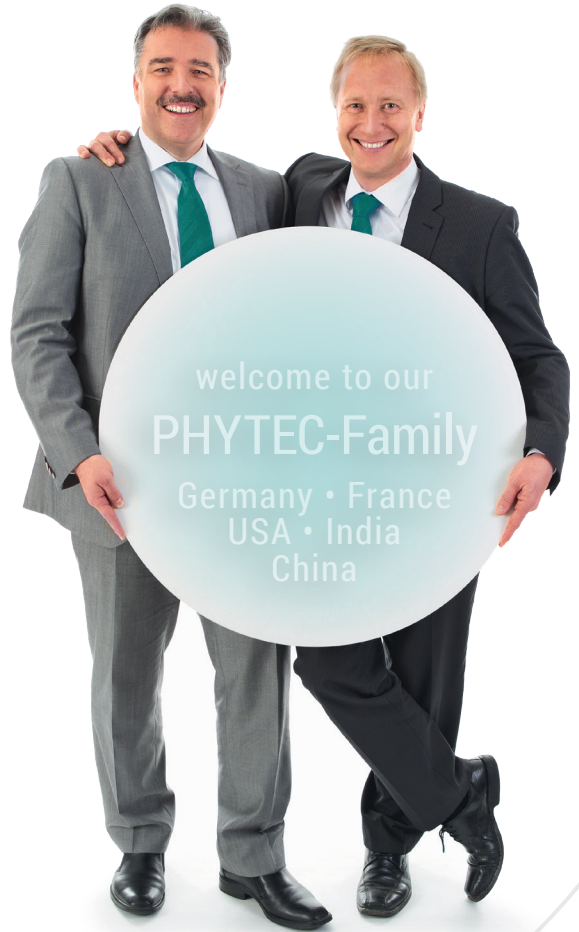


Starke Werte – für starke Partnerschaften

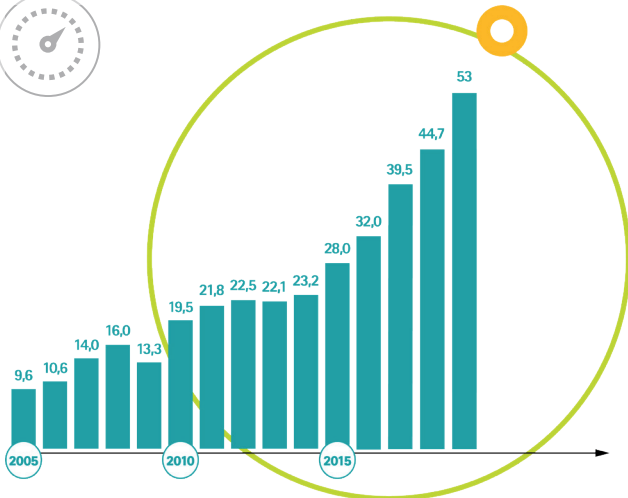
Mit weltweit knapp 400 Mitarbeitern, davon mehr als 300 am Stammsitz in Mainz und Standorten in den USA, Frankreich, Indien und China ist PHYTEC ein international operierender Zulieferer für Serienprodukte. Ein Familienunternehmen sind wir dennoch geblieben – Mitarbeiterzufriedenheit, gesundes Wachstum und gesellschaftlich verantwortliche Unternehmensführung sind gelebte Werte. Die geringe Mitarbeiterfluktuation bestätigt unser Handeln. Wir sehen uns für die Existenzsicherheit aller Beteiligten in der Verantwortung. Grundlage hierfür ist die finanzielle Unabhängigkeit unseres Unternehmens mit einer Eigenkapitalquote von typisch über 50 %. Das bedeutet höchste Bonität und beste Ratings.

PHYTEC ist komplett im Besitz der Gründerfamilie und des Managements. Für eine Fortführung des Unternehmens im Familienbesitz auch über die nächste Dekade hinaus sind die Weichen bereits gestellt. Unsere Unternehmensleistung haben wir in den letzten fünf Jahren verdoppelt und streben einem weltweiten Umsatz von 100 Mio. Euro entgegen. Auch für die kommenden Jahre gehen wir von einem nachhaltigen Wachstum im deutlich zweistelligen Bereich aus. Am neuen Firmensitz (nur 2 km vom alten Standort entfernt) können wir bis auf ca. 1.000 Mitarbeiter wachsen.

Unseren Mitarbeitern sind wir ein verlässlicher, wertstabiler Arbeitgeber. Unseren Kunden sichern wir als standhafter, krisensicherer Lieferant nachhaltige Wettbewerbsvorteile. Das ist die Mission der PHYTEC.



gemeinsam. zuverlässig.



Umsatzentwicklung

Dipl.-Ing. Bodo Huber
Vorstand
PHYTEC Technologie Holding AG
Geschäftsführer
PHYTEC Messtechnik GmbH

Dipl.-Ing. Michael Mitezki
Vorstand
PHYTEC Technologie Holding AG
Geschäftsführer
PHYTEC Messtechnik GmbH

Wir sind für Sie da!

Sprechen Sie mit uns über Ihr Projekt mit PHYTEC – wir freuen uns auf Ihren Anruf:



PHYTEC

Germany
PHYTEC Messtechnik GmbH
D-55129 Mainz
t +49 6131 9221-32
f +49 6131 9221-33
www.phytec.de / www.phytec.eu

India
PHYTEC Embedded Pvt. Ltd.
Bangalore
560102
t +91 80 40867046
www.phytec.in

France
PHYTEC France SARL
F-72140 Sillé le Guillaume
t +33 2 43 29 22 33
f +33 2 43 29 22 34
www.phytec.fr

China
PHYTEC Information Technology Co. Ltd.
Nanshan District
518026 Shenzhen
t +86 755 6180 2110
www.phytec.cn

USA
PHYTEC America LLC
Bainbridge Island, WA 98110
t +1 206 780 9047
f +1 206 780 9135
www.phytec.com

