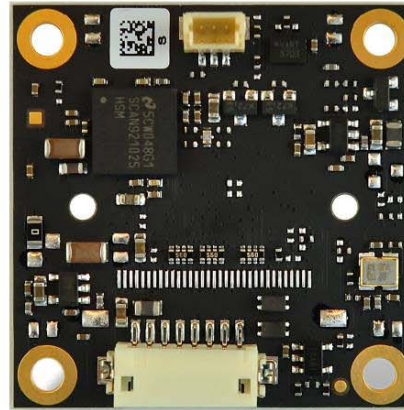
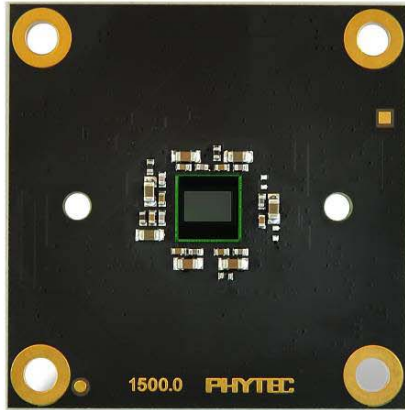


## Neues Megapixel-Kameramodul mit Global Shutter

Kostengünstiges 1,0 MPixel-Modul von PHYTEC vereinfacht das Design von Embedded Imaging-Applikationen



Mainz, 08.02.2018 **Erstmals zeigt PHYTEC auf der Embedded World (Halle 2 / Stand 350) das neue Kameramodul VM-016, das die für Embedded Imaging optimierte phyCAM-Produktreihe erweitert. Es ist mit dem 1,0 Megapixel-Sensor AR0144 von ON Semiconductor ausgestattet.**

**Durch den Global Shutter-Mode dieses Sensors werden auch schnell bewegte Objekte verzerrungsfrei aufgenommen – eine wichtige Voraussetzung für die zuverlässige Funktion vieler Bildverarbeitungsalgorithmen. Das Kameramodul ist für Serienprodukte konzipiert und zeichnet sich durch ein sehr gutes Preis-/Leistungsverhältnis und seine Langzeitverfügbarkeit aus. Es ist als Color- oder Monochrom-Version erhältlich.**

**Weitere Informationen:** <http://www.phytec.de/produkte/embedded-imaging>

Je nach Einbausituation kann das Kameramodul als reines Sensorboard, mit M12- oder mit C/CS-Mount-Halterung bezogen werden. Der phyCAM-Standard von PHYTEC sorgt für einen einfachen Anschluss der Kameraboards an Mikroprozessoren mit parallelem Kamerainterface. Dadurch kann das Kameramodul sehr einfach in Embedded Systeme mit Prozessoren wie beispielsweise dem NXP i.MX 6 integriert werden. In der phyCAM-S-Variante wird die mögliche Leitungslänge zwischen Kamera und CPU-Einheit durch eine LVDS-Datenübertragung deutlich erhöht.

Das Konzept wurde für Anwendungen optimiert, in denen die individuelle Gestaltung der Geräteelektronik und die Integration der Kamera in das Gesamtsystem von Bedeutung sind.

Auf der Embedded World zeigt PHYTEC das Kameraboard zusammen mit Entwicklungskits, die bereits Linux-Betriebssystem und Treibersoftware enthalten.

## Über PHYTEC:

Die PHYTEC Messtechnik GmbH, das größte Unternehmen innerhalb der PHYTEC Technologie Holding AG, entwickelt und produziert am Standort Mainz Embedded Komponenten für den globalen Einsatz in industriellen Serienprodukten. Das Leistungsspektrum besteht aus System on Modules, Single Board Computern, Systemen und kundenspezifischen Produkten bis hin zum Gehäusedesign und der Komplettmontage. Lösungen für das Internet of Things, Embedded Imaging und hardware-spezifische Software sind ebenfalls Teil des PHYTEC Produktportfolios. Seit mehr als 30 Jahren bewähren sich PHYTEC Produkte unter anspruchsvollsten Bedingungen, unter anderem in der Medizintechnik, Verkehr und Transport, Energiewirtschaft, Avionik, Gebäudeautomation, Antriebstechnik, Agrartechnik oder Automobilbranche. Als Familienunternehmen beschäftigt PHYTEC mehr als 270 Mitarbeiter in 5 Niederlassungen weltweit.  
[www.phytec.de](http://www.phytec.de)

## Pressekontakt:

PHYTEC Messtechnik GmbH  
**Claudia Sablotny / Philip Berghoff**  
-Marketing-  
Robert-Koch-Straße 39  
55129 Mainz

Tel: 06131-9221-59 / -153  
Email: [c.sablotny@phytec.de](mailto:c.sablotny@phytec.de) / [p.berghoff@phytec.de](mailto:p.berghoff@phytec.de)